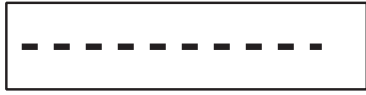
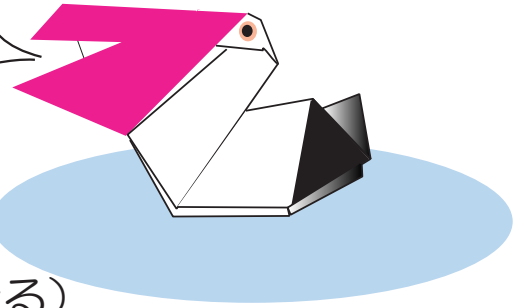
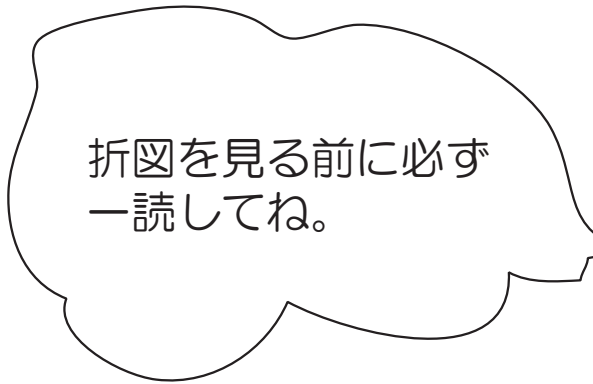
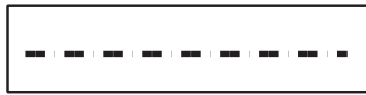


折図の記号の意味

©Shoko Aoyagi



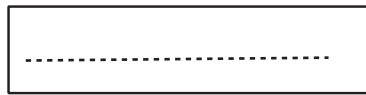
谷折（自分のほうへ折る）



山折



折線



架空線



この方向に折る



うしろに折る



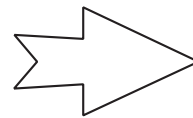
この方向に折って、折線をしっかりつけて開く



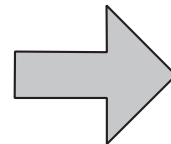
ひっくり返す



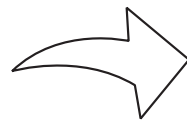
方向転換



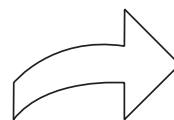
紙と紙の間を開くために、ここに指をいれるということ。



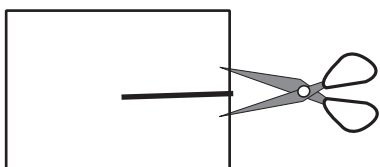
ここを押す



拡大



こっちの方向に引っ張る



このはさみのマークは、太線の部分をはさみで切るという意味