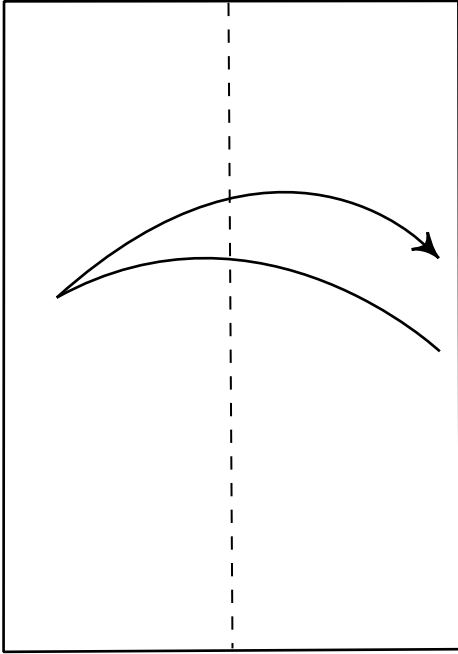


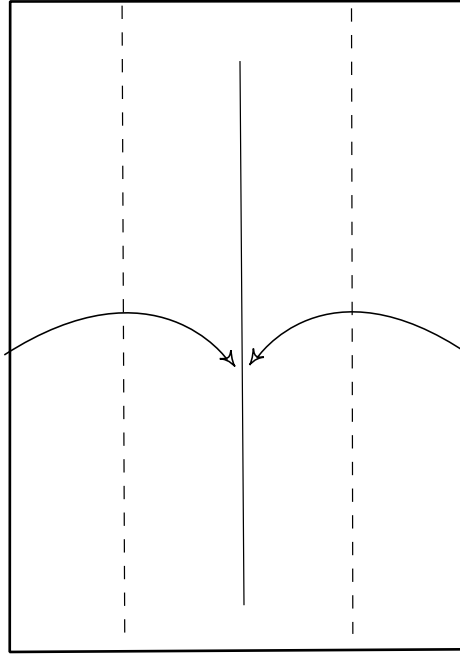
伝承のリサイクルボックス (長方形)

長方形の紙 2枚
コピー用紙または雑誌の表紙は厚くてし
っかりした強い箱ができる。

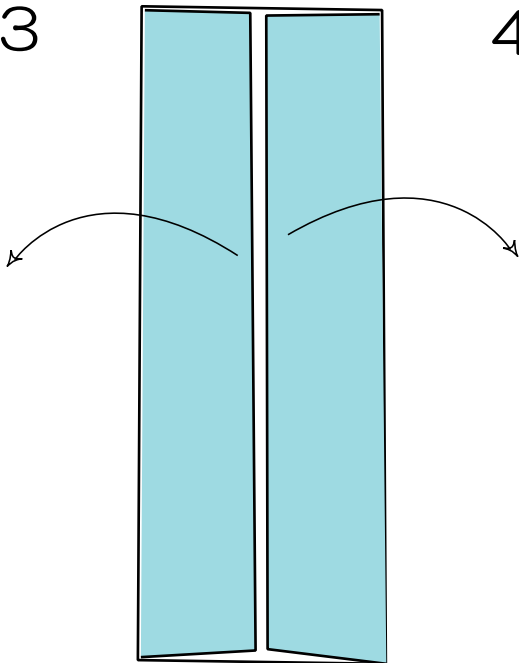
1



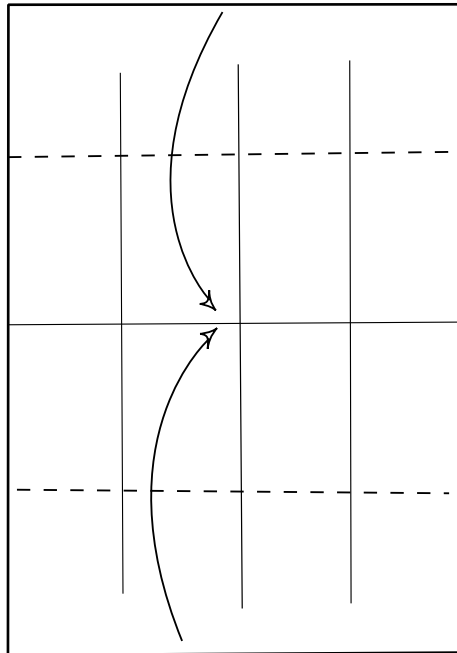
2



3



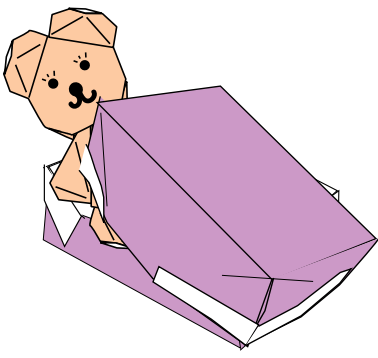
4



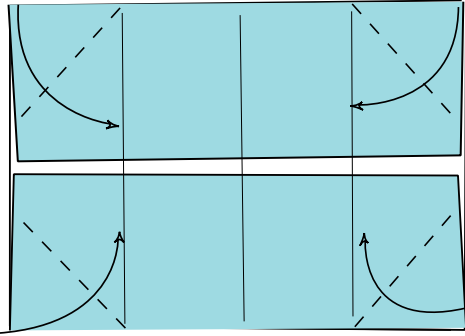
開く

伝承のリサイクルボックス (長方形)

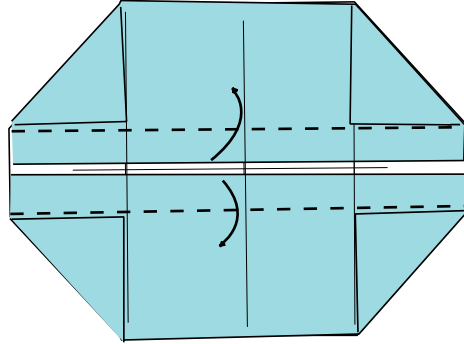
©Shoko Aoyagi



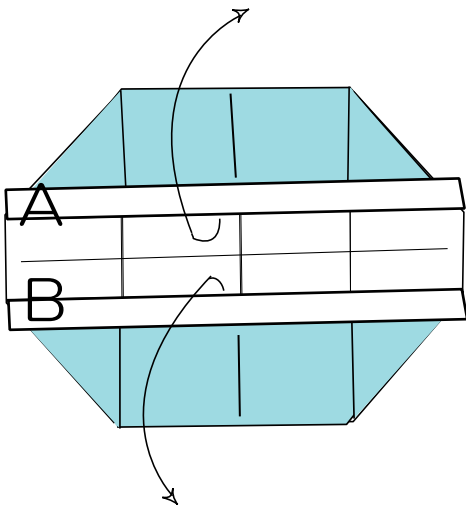
5



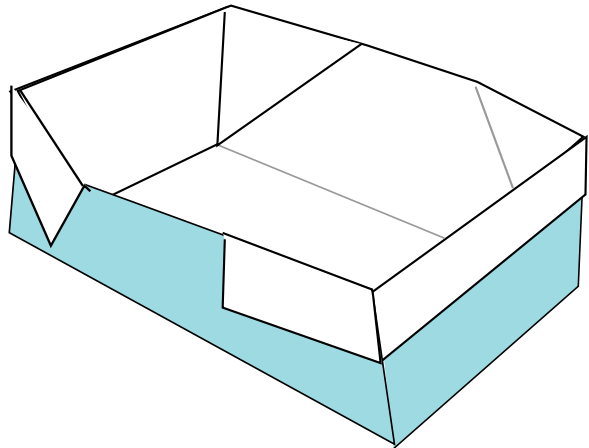
6



7



8



中央の白い長方形
(A,B)の下に親指をい
れ上下に引っ張ると
箱ができます。

よくできました！
もう一つ作って蓋に
しましょう！
中に何を入れようかな？